

Aplikace ZmapujTo pro obce

ZmapujTo je aplikace určená pro obce (městské části), jejich občany a návštěvníky, která **výrazně usnadňuje hlášení různých závad či nepořádku na území obce**. Díky mobilní aplikaci ZmapujTo má každý občan možnost jednoduchým a rychlým způsobem upozornit obec na jakoukoli závalu či zaslat podnět. Aplikace umožňuje, aby občan odeslal fotografii konkrétního problému a současně zaslal i jeho přesnou polohu, případně komentář.

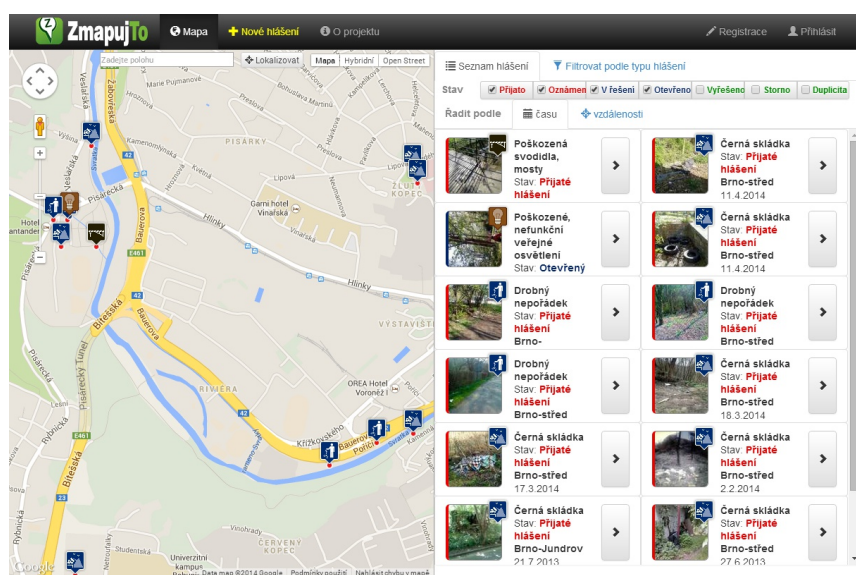
Následné zpracování a vyhodnocení nahlášených informací je pro obec již velmi snadné. Hlášení jsou ukládána na zabezpečený a zálohovaný server, zpracovávána a průběžně předávána obci včetně geografické lokalizace, fotografie a případného komentáře odesílatele. Určení, které obci či městu hlášení přísluší, je prováděno automaticky na základě lokalizace dle GPS souřadnic. Po obdržení hlášení je ze serveru automaticky odeslán e-mail odpovědným úředníkům. Na základě požadavku obce umožňuje systém vytvořit libovolné kombinace e-mailových adres a typů hlášení tak, že každý úředník obdrží upozornění na nově vzniklá hlášení v kategorii závad, která mu přísluší ke správě.

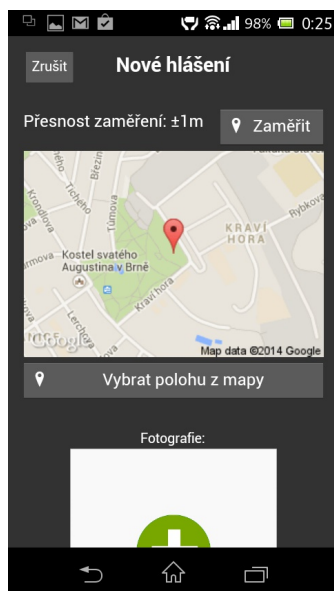
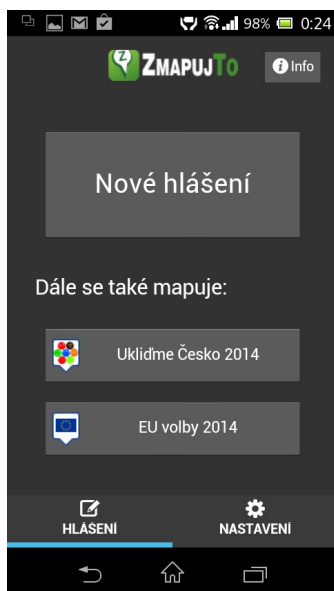
Aplikaci ZmapujTo provozujeme již druhým rokem ve více jak 200 městech a obcích. Na Vaší straně není třeba nic instalovat, ani kupovat hardware nebo software, vše funguje přes webový prohlížeč. **Účet pro Vaši obec Vám zřídíme zdarma na základě jednoduché registrace.**



Výhody aplikace

- Nenáročnost na HW či SW. Ze strany obce není nutné nic instalovat, vše funguje přes webový prohlížeč.
- Široce rozšířená mobilní aplikace, kterou si mohou občané stáhnout zcela zdarma.
- Občan má možnost odeslat hlášení přímo z místa, kde na závalu narazil, či později přes webový formulář.
- Registrace obce do ZmapujTo a přístup do administrace nabízíme zdarma.
- Doplňkové služby (např. export dat, statistiky, integrace do webových stránek obce a další) dle konkrétních požadavků obce.





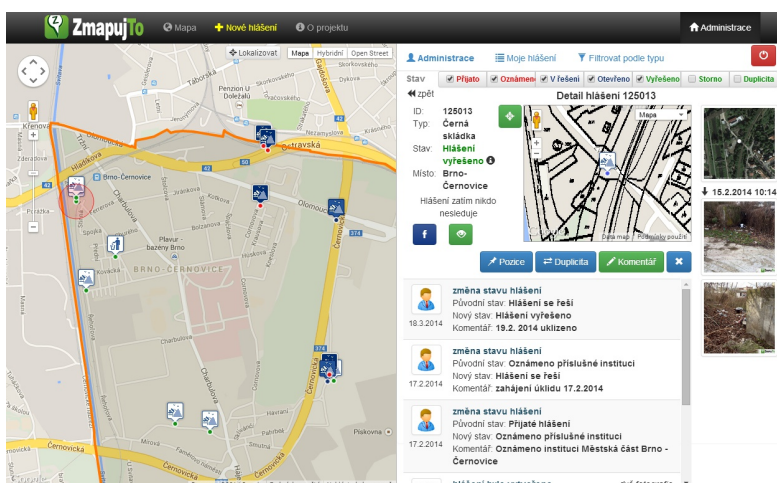
náhled mobilní aplikace

Z pohledu občana

Občan si zdarma stáhne **mobilní aplikaci ZmapujTo** do svého chytrého telefonu (k dispozici pro nejrozšířenější platformy **Android, iPhone a Windows Phone**). Ovládání aplikace je intuitivní a nevyžaduje žádnou registraci. Občan závadu jednoduše vyfotí, může dopřesnit automaticky zjištěnou GPS pozici, přiřadí hlášení do příslušné kategorie, popřípadě vloží komentář a odešle. Hlášení lze odeslat nejen pomocí mobilní aplikace, ale také přes **webový formulář** dostupný na www.ZmapujTo.cz.

Z pohledu obce

Obec zařazená do systému ZmapujTo **automaticky obdrží e-mail**, který obsahuje informace o **typu závady, fotografii, GPS souřadnice a případný komentář** odesílatele. Obec ve své administraci může spravovat hlášení týkající se její zájmové oblasti. Hlášení se tedy od konkrétního občana dostane velmi rychle až k odpovědné osobě, která je pověřena řešením dané problematiky.



administrace pro obce

Reference

Pražské městské části Praha 1, Praha 2, Praha 3, Praha 4, Praha 6, Praha 8, Praha 10,...
Brněnské městské části Nový Lískovec, Starý Lískovec, Černovice, Bosonohy,...
Města Most, Havlíčkův Brod, Petřvald, Příbram, Štětí, Chlumeč, Uherský Brod, Proseč,...
Obce Dívkovice, Bžany, Zastávka, Drnovice u Lysic, Vavřínek, Poříčí nad Sázavou,...
Organizace Diecézní charita Plzeň, Technické sítě Brno, a.s., Transparency International

Kontakt

Registrace nové obce

<http://www.zmapujto.cz/register>

RNDr. Miroslav Kubásek, Ph.D.

e-mail: info@zmapujto.cz

telefon: +420 777 176 674